

VERIFICAÇÃO DE PERCEPÇÃO E APRECIÇÃO MUSICAL**RECONHECIMENTO, COMPREENSÃO E ANÁLISE DE TRECHOS MUSICAIS****QUESTÃO 1**

Você ouvirá um trecho musical, reproduzido três vezes. Responda às seguintes questões:

a) A qual período histórico corresponde o trecho musical ouvido? **Período Barroco**

b) Cite uma característica que justifique a resposta dada à questão anterior:

Baixo contínuo, textura contrapontística, imitação, dinâmica por contraste.

c) Identifique a formação instrumental e/ou vocal do trecho ouvido: **Orquestra de cordas, violinos, violas, violoncelos, contrabaixos, cravo.**

QUESTÃO 2

Analise a peça musical abaixo para responder aos itens a), b), c), d) e e).

Robert Schumann - "O Cavaleiro Selvagem" (Álbum para a Juventude)

The image displays a musical score for Robert Schumann's "O Cavaleiro Selvagem" (Album for the Young). The score is written for piano and is in 8/8 time. It consists of four systems of music. The first system starts with a mezzo-forte (mf) dynamic. The second system includes a key signature change to F major (Fa Maior) at measure 13, indicated by a box and the text "Fa Maior". The third system begins with a mezzo-forte (mf) dynamic. The fourth system continues the piece. The score includes various musical notations such as notes, rests, and dynamic markings.

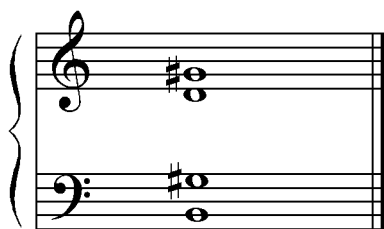
- a) Qual a tonalidade principal da peça apresentada? **Lá menor.**
- b) Escreva os tons vizinhos (diretos e indiretos) e o tom próximo da tonalidade principal:
Tons vizinhos: **Dó Maior, Mi menor, Ré menor, Sol Maior, Fá Maior.**
Tom próximo: **Lá Maior.**
- c) Identifique o ictus inicial: **anacrústico.**
- d) Assinale na partitura o trecho modulante e indique sua tonalidade. **(do 9º compasso ao 16º compasso/Fá Maior)**
- e) Dê a unidade de tempo (U. T.) e a unidade de compasso (U. C.) da peça apresentada:

U.T.: 

U.C.: 

QUESTÃO 3

Determine os graus e as escalas (maiores e menores harmônicas) onde este acorde pode ser encontrado.



VII - Lá Maior

II - Fá# menor

VII - Lá menor

QUESTÃO 4

Classifique os acordes abaixo (Exemplos.: PM, Pm, 5ª Aum., 5ª dim., 7ª da Dom.):

a) 7ª da Dom.

b) PM

c) Pm

d) 7ª da Dom.

e) 5ª Aum.

